

中国工程建设行业速博增值服务平台

快速上手指南

为了使您能快速了解“中国工程建设行业速博增值服务平台”的相关功能，请仔细阅读本使用指南。

1 购买欧特克正版获赠送软件的用户如何开始使用平台？

运营商会主动帮助欧特克正版用户创建速博平台的使用账户。您只需等待账户开通邮件的到来即可！您在**欧特克下单时提供的邮箱**会收到如下内容的邮件（来自“中国工程建设行业速博增值服务平台”（subserviceteam@notice.bim123.com）的邮件），即代表可以开始使用了！

欢迎您访问中国工程建设行业速博 (Subscription) 增值服务平台！

「中国工程建设行业速博增值服务平台」向「中国工程建设行业欧特克 (Autodesk)」软件最新版本用户赠送本地化增值服务内容。

欢迎您使用以下的账户信息登录服务平台，开始使用赠送给您的应用软件：


用户名：
密码：
企业名称：
平台地址：<http://enterprise.bim123.com>

如果您在使用中有任何问题，在登录后可以通过“售后支持”和客服对话框得到帮助。

您只需点击邮件里的：<http://enterprise.bim123.com>，然后键入邮件中写明的用户名和密码就可以登陆到平台了。



特别说明：

- 1) 本平台所创建的账号是客户在订购欧特克产品时所提供的邮箱地址（也就是您收到邮件的这个地址），密码是平台随机创建的。与客户购买 Autodesk 产品后获得的“**Autodesk Account**”账户相同，但是**密码不同**；与 SUB 的合同号、LICENSE 号没有关联。
- 2) 您在欧特克下单后大约 1 个月内会收到账户开通邮件，请您耐心等待。
- 3) 如果您的确未收到此邮件，请随时点击网站右侧  按钮寻求帮助。

- 4) 有关平台的应用赠送范围、赠送数量等详细问题请访问：
<http://www.bim123.com/plan.html> 页面里的“主要问题解答”。

主要问题解答

我单位是欧特克正版用户，所购产品尚处有效期，如何能够获得赠送的云应用？ ▲
增值服务平台上线后，运营商会后台统一、批量为正版用户创建平台的使用账户，创建完的账户就是已经按赠送方案把赠送您的应用数量配置好的。平台会自动发送邮件通知您，请您耐心等待一封来自“中国工程建设行业速博增值服务平台”（subserviceteam@notice.bim123.com）的邮件，此邮件的收件人为您在欧特克下单购买软件时留下的邮件地址。邮件里会写明您的用户名和密码以及访问链接，您就可以开心地使用赠送的云应用了。
增值服务平台赠送的云应用有哪些？ ▼
我有很多问题要问，怎么办？ ▼

2 登陆后，如何使用平台提供的软件？



特别说明：

- 1) 开通邮件里的登录账户（或系统第一个注册账户）不但拥有管理控制平台的系统管理员权限，也拥有各应用系统的管理员权限。
- 2) 当前提供的 6 个应用软件：isBIM 模术师、isBIM 算量、isBIM 族立方、isBIM 云立方、BIMGO、BIM 易（BIM-e）从应用类型分为如下 2 种：
 - A. isBIM 模术师、isBIM 算量 2 个应用属于**客户端软件类型**，用户需要下载软件并安装软件到自己的电脑上来使用。
 - B. isBIM 族立方、isBIM 云立方、BIMGO、BIM 易（BIM-e）4 个应用属于**B/S 网站应用类型**，用户需要通过 IE、360 等浏览器访问使用。

2.1 客户端软件类型快速上手说明

2.1.1 客户端软件类型快速上手步骤

对于 isBIM 模术师、isBIM 算量这 2 个客户端软件类型的应用，为了能够达到快速上手使用的目的，需要执行下面 3 步操作：

第一步：系统管理员，创建用户。

第二步：系统管理员，把序列号发给该用户。

第三步：用户，登录，下载软件，安装软件，激活，开始使用。

2.1.2 客户端软件类型快速上手步骤详解

2.1.2.1 第一步：系统管理员，创建用户

操作位置：左侧菜单【用户】-【新建用户】。



The screenshot shows the 'Add User' (添加用户) interface. On the left, a sidebar menu has '新建用户' (New User) highlighted. The main content area is titled '添加用户' and contains two sections: '账户信息' (Account Information) and '联系信息' (Contact Information). In the '账户信息' section, there are three main items: a '用户名' (Username) field with a hint '请填写有效的电子邮箱作为用户名' and a note '必须填写用户真实有效的电子邮箱'; a '姓名' (Name) field; and a '是否生成密码' (Generate Password) section with three options: '自动生成密码为MTQwNjcw' (selected), '创建密码' (Create Password), and a checkbox '此用户首次登录时必须更改密码' (This user must change password on first login). The '联系信息' section has a '手机' (Mobile) field and a '备注' (Remarks) field.

按页面提示逐项填写相应内容（注*所示为必填项目）。



特别说明：

isBIM 模术师、isBIM 算量这 2 个应用无需对用户进行分配许可，管理员在“第二步：把序列号发给该用户”。发给谁，谁就有使用权。

2.1.2.2 第二步：系统管理员，把序列号发给该用户

操作位置：左侧菜单【订阅】-【订阅查询】，右侧【操作】-【管理序列号许可】。

序号	应用名称	许可类型	许可数量	已分配许可	已使用许可	授权时间	订阅类型	过期日期	剩余天数	状态
1	模术师	序列号	1	0	0	2017-07-27	试用	2017-08-26	27	已授权
2	族立方	用户数	1	1	0	2017-07-28	购买	2018-07-28	363	已授权
3	云立方	用户数	1	0	0	2017-07-27	试用	2017-08-26	27	已授权
4	bimgo	用户数	1	0	0	2017-07-27	试用	2017-08-26	27	已授权
5	算量	序列号	1	0	0	2017-07-27	试用	2017-08-26	27	已授权
6	bim-e	项目数	1	0	0	2017-07-27	试用	2017-08-26	27	已授权

下面图中序列号下的一个长字符串即是用户软件激活需要使用的“序列号”，请管理员通过“复制”、“粘贴”的方法以邮件或其它方式将序列号发给使用软件的人即可。

序号	序列号	电脑名称	电脑描述	许可状态	许可激活时间
1	446b07bd-67a9-4409-a665-b0e6f58d9ecb			未激活	

2.1.2.3 第三步：用户登录，下载软件，安装软件，激活，开始使用

用户得到序列号后，需用系统管理员为其创建的账户登录本平台，下载，安装，激活软件。

浏览器中访问网址：<http://enterprise.bim123.com>，用系统管理员为其创建的账户登录。



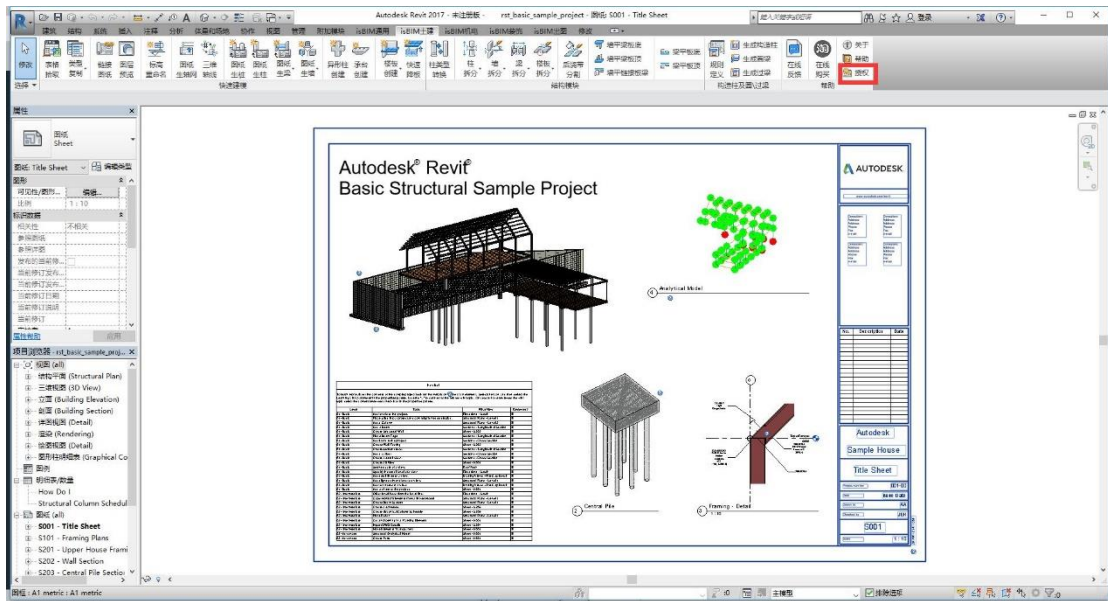
以 isBIM 模术师为例，下图中的页面里下载软件。

操作位置：登陆平台-左侧菜单【首页】，右侧【下载软件】

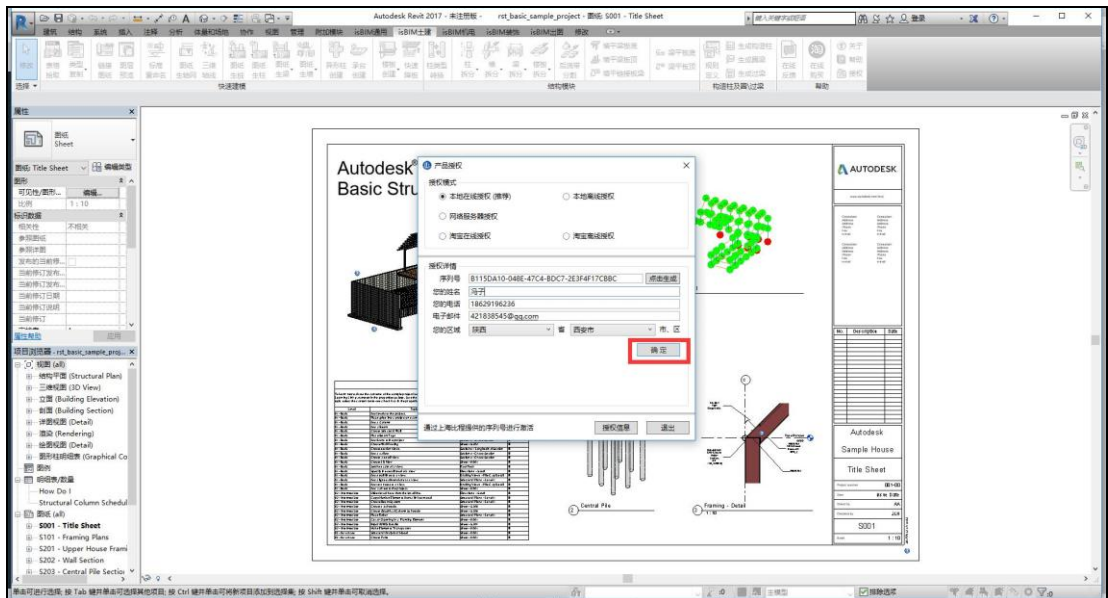


用户下载完成后，安装，运行下载的应用，按下图激活应用软件即可。

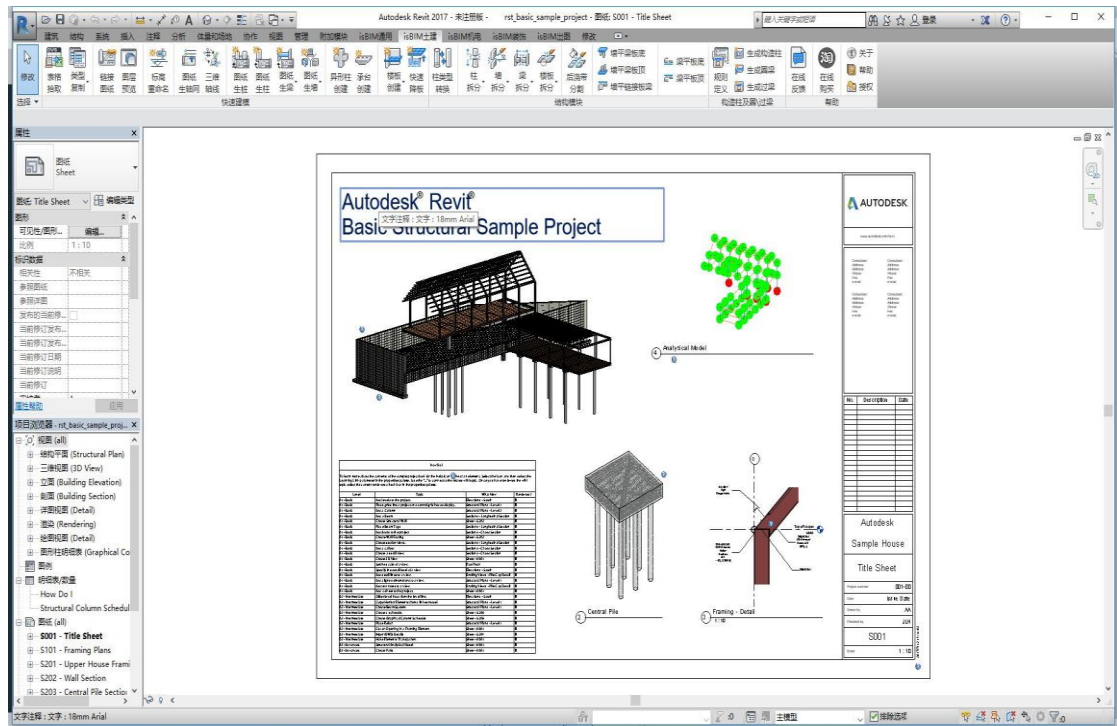
操作位置：点击【授权】。



选择“本地在线授权（推荐）”，把获得的序列号输入到序列号框里，点击【确定】。



完成应用程序的激活，就可以使用了。



2.2 B/S 网站应用类型快速上手说明

2.2.1 B/S 网站应用类型快速上手步骤

对于 isBIM 族立方、isBIM 云立方、BIMGO、BIM 易（BIM-e）这 4 个 B/S 网站应用类型的应用，为了能够达到快速上手使用的目的，需要执行下面 2 步操作：

第一步：系统管理员，创建用户，对该用户添加许可。

第二步：用户，登录，访问应用，开始使用。

2.2.2 B/S 网站应用类型快速上手步骤详解

2.2.2.1 第一步：系统管理员，创建用户，对该用户添加许可

操作位置：左侧菜单【用户】-【新建用户】。

上图中，按页面提示逐项填写相应内容（注*所示为必填项目）。

在创建用户的同时，可以为用户分配应用的许可（应用软件的使用权）。上图中，在“族立方”这个产品前打勾，即代表正在被创建的用户被授予使用“族立方”这个产品的权利。

2.2.2.2 第二步：用户，登录，访问应用，开始使用。

用户得到某应用的许可后，需登录平台，找到该应用，点击访问应用即可开始使用了。浏览器中访问网址：<http://enterprise.bim123.com>，用系统管理员为其创建的账户登录。



特别说明：

isBIM 族立方、isBIM 云立方这 2 个应用也存在做为插件安装在如 Revit 上使用的版本。如果此插件的使用需要输入用户名和密码登录，您可以使用系统管理员为您创建的账户及密码作为登录的用户名和密码。



以 isBIM 族立方为例，下图中的页面里访问应用。系统会新打开一个页面进入 isBIM 族立方的产品主页。

操作位置：登陆平台-左侧菜单【首页】，右侧【访问应用】。



中国工程建设行业速博增值服务平台运营组