

# 中国工程建设行业速博增值服务平台

## 快速上手指南

为了使您能快速了解“中国工程建设行业速博增值服务平台”的相关功能，请仔细阅读本使用指南。

### 1 购买欧特克正版获赠送软件的用户如何开始使用平台？

运营商会主动帮助欧特克正版用户创建速博平台的使用账户。您只需等待账户开通邮件的到来即可！您在**欧特克下单时提供的邮箱**会收到如下内容的邮件（来自“中国工程建设行业速博增值服务平台”（[subserviceteam@notice.bim123.com](mailto:subserviceteam@notice.bim123.com)）的邮件），即代表可以开始使用了！

#### 欢迎您访问中国工程建设行业速博 (Subscription) 增值服务平台！

「中国工程建设行业速博增值服务平台」向「中国工程建设行业欧特克 (Autodesk)」软件最新版本用户赠送本地化增值服务内容。

欢迎您使用以下的账户信息登录服务平台，开始使用赠送给您的应用软件：


用户名：  
密码：  
企业名称：  
平台地址：<http://enterprise.bim123.com>

如果您在使用中有任何问题，在登录后可以通过“售后支持”和客服对话框得到帮助。

您只需点击邮件里的：<http://enterprise.bim123.com>，然后键入邮件中写明的用户名和密码就可以登陆到平台了。



#### 特别说明：

- 1) 本平台所创建的账号是客户在订购欧特克产品时所提供的邮箱地址（也就是您收到邮件的这个地址），密码是平台随机创建的。与客户购买 Autodesk 产品后获得的“**Autodesk Account**”账户相同，但是**密码不同**；与 SUB 的合同号、LICENSE 号没有关联。
- 2) 您在欧特克下单后大约 1 个月内会收到账户开通邮件，请您耐心等待。
- 3) 如果您的确未收到此邮件，请随时点击网站右侧  按钮寻求帮助。

- 4) 有关平台的应用赠送范围、赠送数量等详细问题请访问：  
<http://www.bim123.com/plan.html> 页面里的“主要问题解答”。

主要问题解答	
我单位是欧特克正版用户，所购产品尚处有效期，如何能够获得赠送的云应用？	▲
增值服务上线后，运营商会后台统一、批量为正版用户创建平台的使用账户，创建完的账户就是已经按赠送方案把赠送您的应用数量配置好的。平台会自动发送邮件通知您，请您耐心等待一封来自“中国工程建设行业速博增值服务平台”（subserviceteam@notice.bim123.com）的邮件，此邮件的收件人为您在欧特克下单购买软件时留下的邮件地址。邮件里会写明您的用户名和密码以及访问链接，您就可以开心地使用赠送的云应用了。	
增值服务平台赠送的云应用有哪些？	▼
我有很多问题要问，怎么办？	▼

## 2 登陆后，如何使用平台提供的软件？



### 特别说明：

- 1) 开通邮件里的登录账户（或系统第一个注册账户）不但拥有管理控制平台的系统管理员权限，也拥有各应用系统的管理员权限。
- 2) 当前提供的 7 个应用软件：isBIM 模术师、isBIM 钢筋算量、isBIM 算量、isBIM 族立方、isBIM 云立方、BIMGO、BIM 易（BIM-e）从应用类型分为如下 2 种：
  - A. isBIM 模术师、isBIM 钢筋算量、isBIM 算量 3 个应用属于**客户端软件类型**，用户需要下载软件并安装软件到自己的电脑上来使用。
  - B. isBIM 族立方、isBIM 云立方、BIMGO、BIM 易（BIM-e）4 个应用属于**B/S 网站应用类型**，用户需要通过 IE、360 等浏览器访问使用。

### 2.1 客户端软件类型快速上手说明

#### 2.1.1 客户端软件类型快速上手步骤

对于 isBIM 模术师、isBIM 钢筋算量、isBIM 算量这 3 个客户端软件类型的应用，为了能够达到快速上手使用的目的，需要执行下面 3 步操作：

- 第一步：系统管理员，创建用户。**对该用户添加许可
- 第二步：系统管理员，把用户名和密码告知用户。**
- 第三步：用户，登录，下载软件，安装软件，激活，开始使用。**

## 2.1.2 客户端软件类型快速上手步骤详解

### 2.1.2.1 第一步：系统管理员，创建用户，对该用户添加许可

操作位置：左侧菜单【用户】-【新建用户】。

按页面提示逐项填写相应内容（注\*所示为必填项目）。

在创建用户的同时，可以为用户分配应用的许可（应用软件的使用权）。上图中，在“模术师”这个产品前打勾，即代表正在被创建的用户被授予使用“模术师”这个产品的权利

### 2.1.2.2 第二步：系统管理员，把建好的账户和密码告知该用户

### 2.1.2.3 第三步：用户登录，下载软件，安装软件，激活，开始使用

用户需用系统管理员为其创建的账户和密码登录本平台，下载，安装，激活软件。

浏览器中访问网址：<http://enterprise.bim123.com>，用系统管理员为其创建的账户登录。



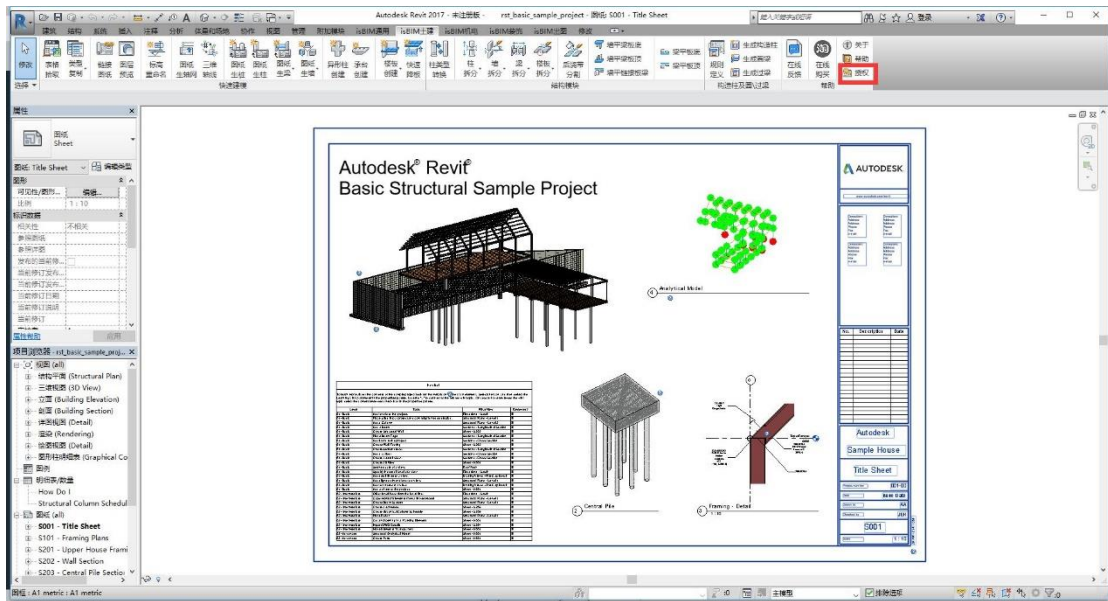
以 isBIM 模术师为例，下图中的页面里下载软件。

操作位置：登陆平台-左侧菜单【首页】，右侧【下载软件】



用户下载完成后，安装，运行下载的应用，按下图激活应用软件即可。

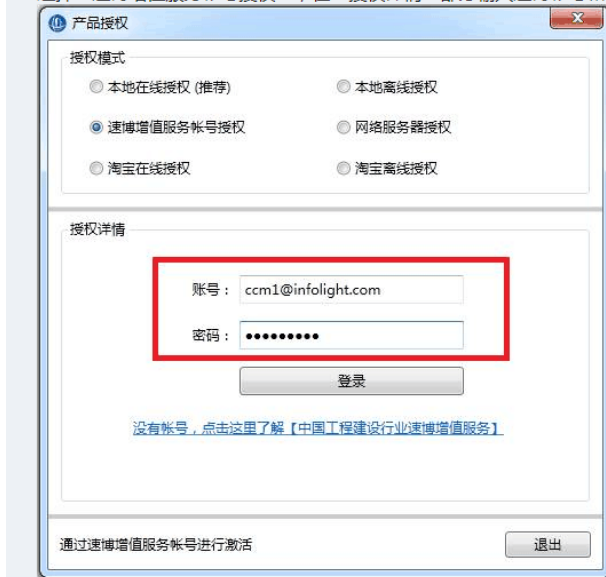
操作位置：点击【授权】。



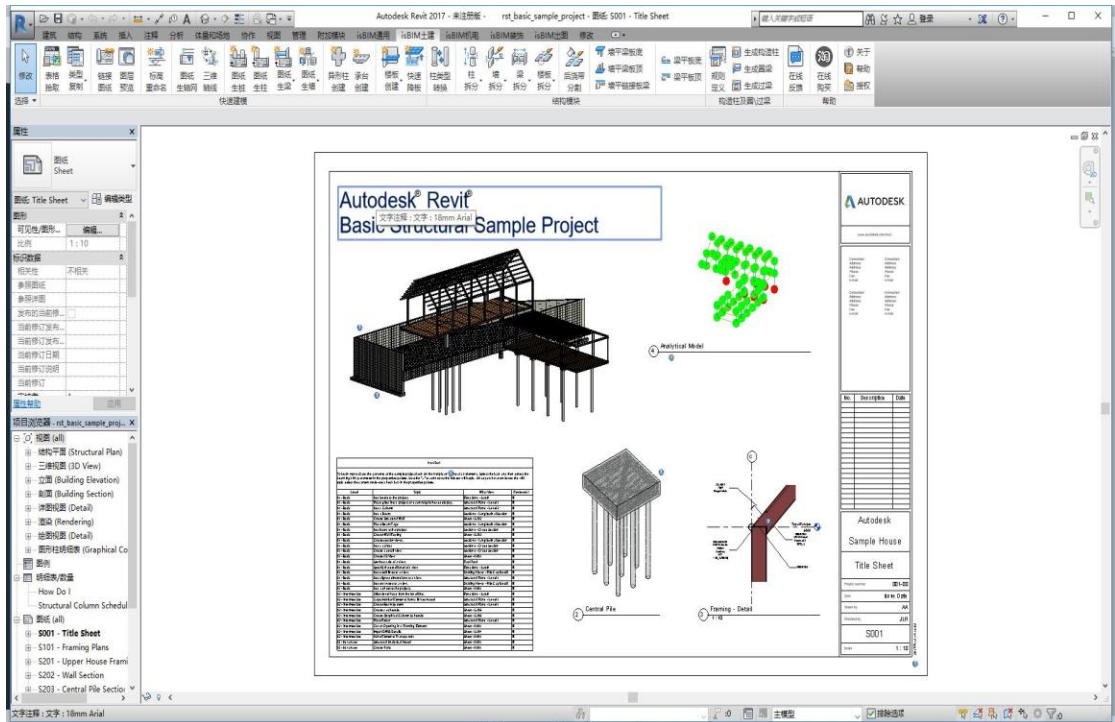
选择“速博增值服务账号授权”，在“授权详情”中输入速博账号和密码，点击【登录】。

## 2.2速博增值服务帐号授权

选择“速博增值服务帐号授权”，在“授权详情”部分输入速博帐号和密码，点击“登录”按钮，进行授权操作。



完成应用程序的激活，就可以使用了。



### 特别说明：

1. 之前使用序列号激活软件的客户，可以继续正常使用。
2. 之前如果用户有了一组序列号为，如果想用序列号激活软件，可以在授权时选择“**本地在线授权**”
3. 之前一直在用序列号激活软件的客户端，如果要换成用户名和密码激活，需要先卸载原来安装的软件，客户端重新下载新的软件，按上述步骤安装，激活软件即可。

## 2.2 B/S 网站应用类型快速上手说明

### 2.2.1 B/S 网站应用类型快速上手步骤

对于 isBIM 族立方、isBIM 云立方、BIMGO、BIM 易（BIM-e）这 4 个 B/S 网站应用类型的应用，为了能够达到快速上手使用的目的，需要执行下面 2 步操作：

**第一步：系统管理员，创建用户，对该用户添加许可。**

**第二步：用户，登录，访问应用，开始使用。**

## 2.2.2 B/S 网站应用类型快速上手步骤详解

### 2.2.2.1 第一步：系统管理员，创建用户，对该用户添加许可

操作位置：左侧菜单【用户】-【新建用户】。

添加用户

账户信息

\*用户名  请填写有效的电子邮箱作为用户名  
必须填写用户真实有效的电子邮箱

\*姓名

\*是否生成密码  自动生成密码为MTQwNjcw  
 创建密码

此用户首次登录时必须更改密码

联系信息

\*手机

备注

上图中，按页面提示逐项填写相应内容（注\*所示为必填项目）。

分配应用许可

\*是否分配应用许可  分配应用许可  
 创建用户但不分配应用许可

应用许可

模术师（共2个用户许可，还有1个用户许可）

族立方（共1个用户许可，还有1个用户许可）

云立方（共2个用户许可，还有2个用户许可）

bimgo（共2个用户许可，还有2个用户许可）

算量（共2个用户许可，还有2个用户许可）

bim-e（共2个项目许可，还有2个项目许可）

在创建用户的同时，可以为用户分配应用的许可（应用软件的使用权）。上图中，在“族立方”这个产品前打勾，即代表正在被创建的用户被授予使用“族立方”这个产品的权利。

### 2.2.2.2 第二步：用户，登录，访问应用，开始使用。

用户得到某应用的许可后，需登录平台，找到该应用，点击访问应用即可开始使用了。

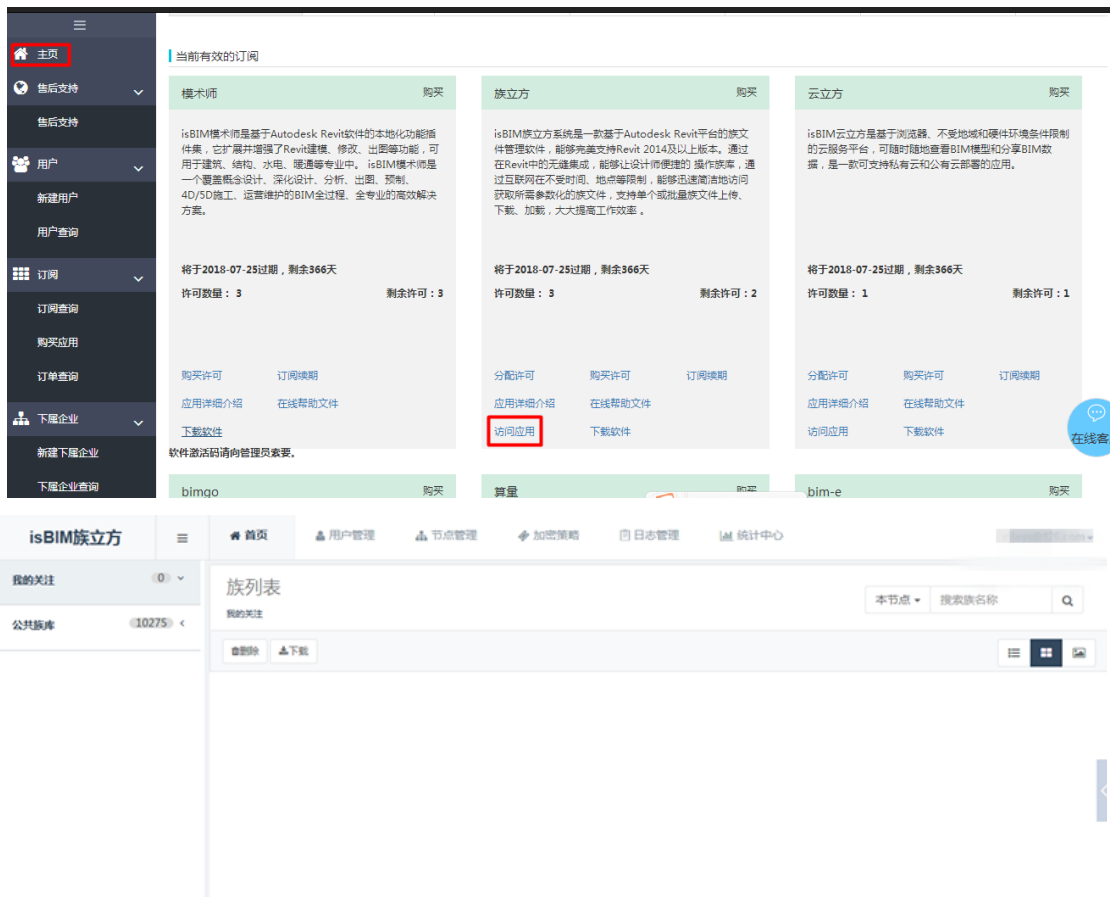
浏览器中访问网址：<http://enterprise.bim123.com>，用系统管理员为其创建的账户登

录。



以 isBIM 族立方为例，下图中的页面里访问应用。系统会新打开一个页面进入 isBIM 族立方的产品主页。

操作位置：登陆平台-左侧菜单【首页】，右侧【访问应用】。



特别说明：



isBIM 族立方、isBIM 云立方这 2 个应用也存在做为插件安装在如 Revit 上使用的版本。使用方法及步骤同客户端软件类型 (isBIM 模术师、isBIM 钢筋算量、isBIM 算量)。

中国工程建设行业速博增值服务平台运营组